

BETŰ- ÉS ZENEI JELEK

ë = középzárt *e*

h, de, mer stb. = sorkezdő támaszkodók

(a), (de) stb. = a sorszerkezet többlétszótagai

j = magánhangzó-torlódást szétválasztó hang

e' = hosszú *e*, a következő mássalhangzó rovására hosszabbodik (*e're*)

a' = hosszú *a*, a következő mássalhangzó rovására hosszabbodik (*a'ra*)

ā = kupuszinai mély *a* (imádság)

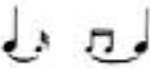
á = kupuszinai magas *a* (árát)



Valamivel magasabb, ill. alacsonyabb hang



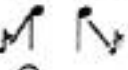
Egyenlő erejű hangokból álló melizma, azaz egy szótagra jutó két vagy több hang



Diszjütőhang. Ha nincs áthúzva, a főhang értékéből kell levonni az értékét



Áthúzott diszjütőhang, értéke irracionálisan rövid



Glissando (csúszás) lefelé vagy felfelé meghatározott kezdő, ill. végző hanggal



Korona, a hang értékét hosszabbítja legfeljebb a felével



A jelölt értéknél valamivel hosszabb, ill. rövidebb



A zárójelbe tett jelek előfordulása nem állandó



Az eltérések jelölésénél a diszjütőhang vagy egész hangcsoportok elmaradását jelöli

Parlando = beszédszerű, szabad előadás

Rubato = laza előadásmód, érzelmiileg szabadon nyújtott vagy rövidített hangokkal vagy hangcsoportokkal

Giusto = feszes lüktetésű, kimért tempójú előadásmód

Ossia = vagy, azaz a megadott eltéréssel is lehet énekelni