

ë = középzárt e

h, de, mer stb. = sorkezdő támaszkodók

(a), (de) stb. = a sorszerkezet többletszótagai

j = magánhangzó-torlódást szétválasztó hang

e' = ē = hosszú e, a következő mássalhangzó rovására hosszabbodik (e're, ēre)

a' = hosszú a, a következő mássalhangzó rovására hosszabbodik (a'ra)

' = hosszú mássalhangzó lerövidülése a kiejtésnél

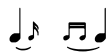
ā = kupuszinai zárt á (imādság)

â = kupuszinai nyílt a (árát)

A variánsokban a fővariánshoz képest másképp dalolt szövegrészt a kottakép esetén a szó alatt dőlt írásjellel, a további szövegeknél pedig zárójel, vagy / jel alkalmazásával közöljük. A népdalok szövegeinek lejegyzése nagyolt fonetikai átírással történt. Az ly betű csak abban az esetben szerepel, ha azt hangként az énekes ejtette, vagy pedig ha a forrásszöveget írásban kaptuk.



valamivel magasabb, ill. alacsonyabb hang



díszítőhang, ha nincs áthúzva, a főhang értékéből kell levonni az értékét



áthúzott díszítőhang, értéke irracionálisan rövid




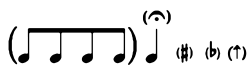
glissando (csúszás) lefelé vagy felfelé meghatározott kezdő-, ill. végzőhanggal





korona, a hang értékét hosszabbítja legfeljebb a felével


■ ■ ■

 a jelölt értéknél valamivel hosszabb,
ill. rövidebb

 a zárójelbe tett jelek előfordulása
nem állandó

 legato = kötve

 staccato = röviden, szaggatottan

 tenuto = nyújtva, a hang értékét
pontosan kitartani

8^{va} ————— a leírt résznél oktávval feljebb szól

8^{vb} ————— a leírt résznél oktávval lejjebb szól

Parlando = beszédszerű, szabad előadás

Rubato = laza előadásmód érzelmileg szabadon nyújtott vagy
rövidített hangokkal, hangcsoportokkal

Giusto = feszes lüktetésű, kimért tempójú előadásmód

Ossia = vagy, azaz a megadott eltéréssel is lehet énekelni

Fine = vége

Poco parlando = (poco = kicsit) parlandószerűen

Poco rubato = rubatószerűen

Quasi giusto = giustónak értelmezni (laza ritmusú előadás,
aminek feszes tempóban kellene szólni)

Quasi parlando = parlandónak értelmezni

■ ■ ■

■ ■ ■

■

■ ■ ■