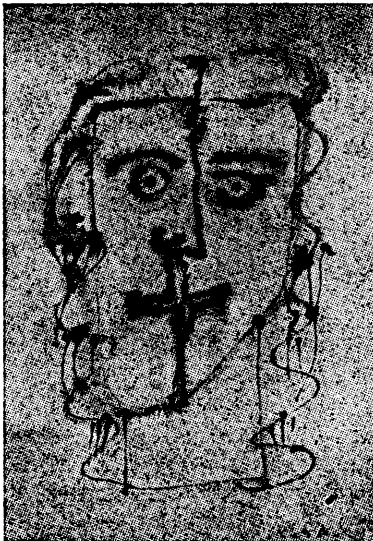


Vidéki nocturnó

Szűcs Imre



szűk csapásain
a hűvös észnek
álmodón
miért is járok
ó
én nem tudom
és ne is kérje
tőlem
szív szerint számon
most már senki
ha eddig nem tette
mert fölötte
félek
hogyan furcsa szavakat
szórok majd elébe
semmitmondó
satnya szolgasorral
és nem érti
mért fájhat
az irdatlan menny alatt
valami
itt belül
lázadozva bennem
olyan kegyetlenül
hol éjek
és egek közt kutatva
a némaság
kúszált válaszát
is esengve lesem
hogyan
dobog